

EXOTIC
DESTINATIONS 异国风情

10天7晚 土耳其美索不达米亚 (内陆双飞)

马尔丁, 尚勒乌尔法省, 内姆鲁特山, 阿德亚曼, 加济安泰普, 赫拉曼馬拉什, 开塞利, 卡帕多奇亚, 伊斯坦布尔

Tour Code: 10XMI



土耳其



包括：2晚入住卡帕多奇亚的
新颖洞穴主题酒店 /
岩石洞穴主题酒店

- 参观地下水宫殿
- 土耳其冰淇淋
- 博斯普鲁斯海峡游船
- 卡帕多奇亚洞穴欣赏肚皮舞秀

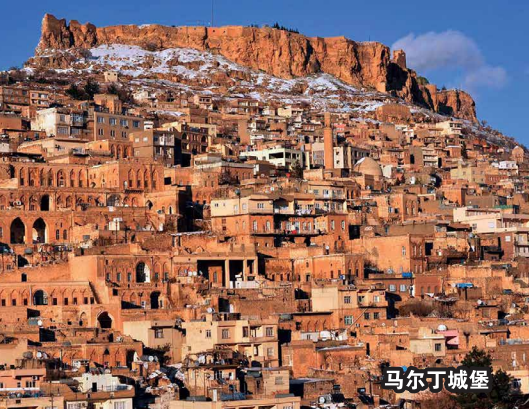


哈兰蜂巢泥屋



哥贝克力石阵

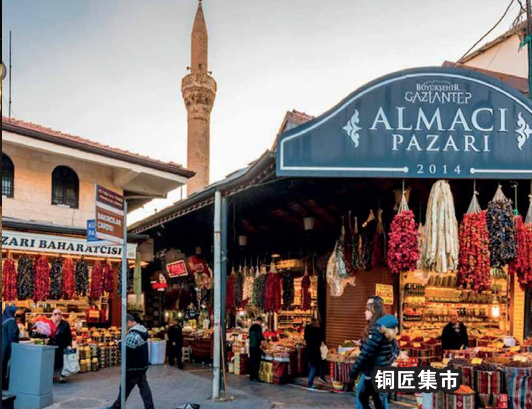
内姆鲁特山



马尔丁城堡



泽乌玛马赛克博物馆



铜匠集市



精简行程



遗产



文化



家庭



风景



休闲



购物

第1天

吉隆坡 → 伊斯坦布尔

(11小时10分钟)

(机上用餐)

第2天

伊斯坦布尔 → 马尔丁

(国内航班飞行1小时五十分)

(午/晚餐)

- 米迪亚特古城 (步行游览)
- 米迪亚特宾馆 (含入门票)
- 四十烈士教堂 (参观)
- 马尔丁城堡 (拍照)
- 马尔丁古城 (步行游览)

第3天

马尔丁 - 尚勒乌尔法 (200公里, 3小时)

- 内姆鲁特山 (176公里, 3小时) - 阿德亚曼

(75公里, 1小时30分钟)

(早/午/晚餐)

- 哥贝克力石阵 (含入门票)
- 哈兰蜂巢泥屋 (参观)
- 内姆鲁特山 (含入门票)

*视天气情况而定

第4天

阿德亚曼 - 加济安泰普 (183公里,

3小时) - 卡赫拉曼马拉什 (78公里,

1小时30分钟)

(早/午/晚餐)

- 土耳其果仁蜜饼店
- 泽乌玛马赛克博物馆 (含入门票)
- 加济安泰普古城 (游览)
- 铜匠集市 (游览)
- MADO冰淇淋连锁店

第5天

卡赫拉曼马拉什 - 开塞利 (254公里,

3小时20分钟) - 卡帕多奇亚 (70公里,

1小时20分钟)

(早/午/晚餐)

- 开塞利城市 (游览)
- 开塞利市集 (游览)
- 埃尔吉耶斯山 (路途经过)
- 肚皮舞表演 (含门票)

第6天

卡帕多奇亚

(早/午/晚餐)

- 乌奇希萨尔城堡村 (拍照)
- 鸽子谷 (拍照)
- 内夫谢希尔省“三女神三摸清” (拍照)
- 土耳其绿松石 (购物站)
- 阿瓦诺斯陶艺村 (购物站)
- 格雷梅山谷 (拍照)

马尔丁

- **米迪亚特** - 是土耳其马尔丁省的一个城镇，小镇下方有一座名为 Matiate 的地下城市。据推测该城市已经使用了大约 1900 年，在其鼎盛时期居住着多达 70,000 人。迷人而质朴的米迪亚特古城，老城内有叙利亚东正教教堂和著名的土耳其电影的取景地-古老文化馆。
- **四十烈士教堂** - 也被称为 40 Martyrs 或 Mor Behnam 教堂。马尔丁最重要的历史遗迹之一。这座教堂建于 569 年，是为了纪念叙利亚的圣贝南和他的妹妹萨罗。
- **马尔丁城堡** - 矗立在老城区海拔 1200 米的山顶上，以精湛的石雕加冕。这座城堡于 975-976 年由 Hamdanis 人在山上建造。
- **马尔丁** - 是美索不达米亚的最古老的土地，土耳其东南部的一座城市能够俯视延伸至叙利亚的美索不达米亚平原。马尔丁分成新旧两大区，穿过新城区后，来到景点大多集中的旧城区，清真寺，宗教学校和教堂，修道院。在狭窄的鹅卵石小巷中漫步无疑可以深入了解马尔丁的日常生活。这座城市的老城区受到联合国教科文组织的保护，禁止新建建筑以保护其外观。

尚勒乌尔法

- **尚勒乌尔法** - 先知易卜拉欣的出生地。它是土耳其最伟大伊斯兰教圣地，一座拥有 9000 年历史的博物馆式古城。
- **哥贝克力石阵** - 为沙漠中的巨石阵，可追溯到公元前 9,600 年。他们从一个地方迁移到另一个地方，只要他们发现可以狩猎的动物和可以采集的植物就住在同一个地方，能够为了一个共同的目的走到一起，是曾经的人类历史上最重要的转变之一。T 形石柱，每根重达 15 吨，上面刻有动物浮雕，这些石柱采用令人敬畏的工艺制成，并建立了一个崇拜/为自己收集中心。
- **哈兰蜂巢屋** - 世界上硕果仅存的房屋型态，有三千多年历史，使用传统方式，用砖和泥建造他们的蜂巢泥屋，以达到冬暖夏凉的效果，采用圆锥状的屋顶，可以转移强风和暴雨的侵袭。目前只有在哈兰和叙利亚部份地区可以看到。

阿德亚曼

- **内姆鲁特山** - 海拔 2134 米的高山，位于土耳其东部，阿德亚曼省卡赫塔地区，被土耳其人称为世界第八大奇迹。它是公元前 1 世纪统治这一带地区科马赫尼希腊化王国国王安条克一世为自己修建的陵墓。山上有 10 米多高的雕像、绵延数米长的碑刻和科马赫尼神殿，可以追溯到两个传奇时期——希腊和波斯，也证明了王国文化的双重起源。两千年中历经若干大地震，神庙早毁，神像的头颅已经散落到地上。

*内姆鲁特山游览的最佳时间是四月至十月 (视天气而定)

加济安泰普

- **泽乌玛马赛克博物馆** - 位于土耳其加济安泰普镇。这些藏品多是在富有的罗马城市泽乌玛的遗址里出土的文物，精美奢华的壁画和马赛克。馆藏当中最著名的《吉普赛女郎》(Gipsy Girl)，创作于公元 2 世纪，吉普赛女孩被单独的放置在一个漆黑的小屋中，搭配淡淡的背景音乐，会令人极为着迷的站在地面前驻足欣赏。

开塞利

- **开塞利城中心** - 具有历史价值的建筑，包括双子塔神学院(Cifte Medrese)，圆顶清真寺(Kursunlu Cami)，Sahabiye清真寺(Sahabiye Medresesi)，乌卢清真寺(Ulu Cami)。城堡由卡帕多西亚地区特色的火山岩修葺而成，与周围的历史建筑群相呼应。
- **埃尔吉耶斯山** - 海拔 3916 米，是卡帕多西亚的天然地标，夏季仍残留着积雪。正是它在数百万年前的喷发造就了格雷梅一带奇特的地貌。



乌奇希萨尔城堡村



博斯普鲁斯海峡游轮



蓝色清真寺

第7天 卡帕多奇亚 → 伊斯坦布尔 (国内航班飞行1小时20分钟) (早/午/晚餐)

- 地下城 (含入门票)

第8天 伊斯坦布尔 (早/午/晚餐)

- 蓝色清真寺 (步行游览)
- 君士坦丁堡竞技场 (步行游览)
- 圣索菲亚大教堂 (拍照)
- 地下水宫殿 (含入门票)
- 博斯普鲁斯海峡游船之旅 (含船票)

第9天 伊斯坦布尔 → 吉隆坡 (11小时10分钟) (早/机上用餐)

- 自由活动，直到出发时间前往机场

第10天 抵达吉隆坡

★★★★★ 旅游亮点 ★★★★★

- ✓ 探索迷人的米迪亚特古城，老城内的叙利亚东正教教堂和著名的古老的文化馆
- ✓ 马尔丁也被称为露天博物馆，以其独特蜂蜜色紧密的建筑和位于底格里斯河附近陡峭的岩石山上而闻名
- ✓ 尚勒乌尔夫又被称为“先知之城”，是伊斯兰教先知易卜拉欣出生的地方
- ✓ 哥贝克力石阵是一个新石器时代的考古遗址，2018年被联合国教科文组织列为世界文化遗产
- ✓ 内姆鲁特山以山顶发现的雕塑而闻名，被联合国教科文组织列为世界遗产
- ✓ 参观泽乌玛马赛克博物馆，探索世界上最精美的古罗马时期的马赛克和镇馆之宝
- ✓ 在洞穴享受美妙的肚皮舞表演
- ✓ 游览浪漫土耳其的卡帕多奇亚、鸽子谷、地下城和格雷梅谷的独特景点
- ✓ 伊斯坦布尔的历史城区在1985年被联合国教科文组织列为世界文化遗产
- ✓ 享受博斯普鲁斯海峡游轮之旅，横跨欧洲和亚洲博斯普鲁斯海峡
- ✓ 蓝色清真寺的独特是有6座宣礼塔清真寺，是伊斯坦布尔最重要的标志性建筑之一

★★★★★ | ● | ★★★★★

- ✓ 7 早餐 / 7 午餐 / 7 晚餐
- ✓ 自助餐、当地美食、烤肉串 & 土耳其咖啡

卡帕多奇亚

- **乌奇希萨尔城堡村** – 乌奇萨是“第三个堡垒”的意思，这里最为险峻，也是格雷梅的制高点。城堡由60米高的巨岩开辟而来，早期的定居者将其挖空建成互相连通的要塞，外敌入侵时，居民平时在洞穴内存好的水粮可供使用数月。这里矗立的巨大岩石不失为现代主义艺术品。
- **鸽子谷** – 名字来源于自古以来在柔软的凝灰岩上雕刻的成千上万的鸽舍。在卡帕多奇亚，鸽子长期以来一直是食物和肥料的来源。化肥出现减少了鸽粪的使用。
- **“三女神三摸清”** – 是卡帕多奇亚自然美景的标志，拥有最著名的童话烟囱。
- **格雷梅山谷** – 它位于岩石锥和仙女烟囱的山谷中间，是世界上罕见的地区之一，这里能看到大自然的鬼斧神工数不胜数的仙灵烟囱、山谷下的流水与繁茂植物，集中了众多饰有壁画的岩窟教堂和清真寺。格雷梅国家公园被列为文化与自然双重遗产。

伊斯坦布尔

- **伊斯坦布尔** – 原名君士坦丁堡，坐落在博斯普鲁斯海峡欧洲一边的海角上，在黑海和地中海之间，是土耳其最大的港口城市。海上和铁路运输也相当发达，成为地跨欧亚两洲的现代化城市。
- **蓝色清真寺** – 原名苏丹艾哈迈德清真寺，建成于1616年，清真寺是世界上唯一有六座宣礼塔清真寺。由于它的四周墙壁镶嵌着两万多块蓝色花瓷砖，故又称“蓝色清真寺”。
- **君士坦丁堡竞技场** – 是一个罗马竞技场，曾是拜占庭帝国京城君士坦丁堡的体育和社交中心。今天，这里是土耳其城市伊斯坦布尔老城中心的苏丹艾哈迈德广场。
- **地下水宫殿** – 位于圣索菲亚大教堂旁，曾是拜占庭时期到奥斯曼帝国时期皇室的地下蓄水池。由拜占庭查士丁尼大帝于公元527–565年统治时期所建，作为当时伊斯坦布尔市民日常饮用水的来源之一。地下宫殿内倒置的美杜莎头颅、柱子上的泪痕都伴随着东罗马帝国的陨落成为谜题。
- **圣索菲亚大教堂** – 是拜占庭帝国的主教堂，因巨大的圆顶而闻名于世，拜占庭帝国极盛时代的纪念碑。1453年以后被土耳其人占领，改建成为清真寺。1935年改为博物馆，1985年列入世界文化遗产。

★★★★★ zzz ★★★★★

| | |
|---|-------|
| 4+5 ★级酒店 (5晚) + 2晚 新颖洞穴主题酒店 / 岩石洞穴主题酒店 / 石屋酒店 (无星级评价) | |
| ✓ 马尔丁 | X 1 晚 |
| ✓ 阿德亚曼 | X 1 晚 |
| ✓ 卡赫拉曼马拉什 | X 1 晚 |
| ✓ 卡帕多奇亚 | X 2 晚 |
| ✓ 伊斯坦布尔 | X 2 晚 |

*夏季6月至8月期间，由于许多洞穴主题酒店没有空调或冷却系统，卡帕多奇亚将改为入住当地五星级酒店，而不是洞穴主题酒店或石屋酒店

*在重大会议、博览会和节日期间，住宿可能会安排在其他城市，恕不另行通知

*部分住宿可能没有特定的三人房、双床房或双人房类型

*部分住宿可能提供三人间，第三张床为折叠床或沙发床，具体取决于每个酒店现有的房型

★★★★★ 购物站 ★★★★★

- ✓ 皮革
- ✓ 珠宝
- ✓ 土产
- ✓ 陶瓷
- ✓ 陶瓷
- ✓ 纺织品

免责声明：由于新冠肺炎疫情旅行限制，当地/宗教节日，公众假期，天气状况，交通等情况，自然灾害，必要时黄金旅程保留对行程进行适当调整（调整景点游览顺序）以确保行程顺利进行，会或否事先通知。

备注：如果旅游行程受到上述问题的影响，将不予退款或更换。图片仅供参考。

旅游资讯

土耳其



| | | | |
|------------------|--|---|----------------|
| 货币 | 土耳其里拉 : (TRY) 美金 : (USD) | 信用卡 致电信用卡中心, 以延长你的信用卡额度 *许多信用卡在土耳其通行. | |
| 货币兑换率 | 1土耳其里拉 : 0.15 令吉 1美金 : 29土耳其里拉 | 拨号代码 土耳其 : +90 | |
| 电压 | 230伏特, 50赫兹 | 插头 C型(2脚) F型(2脚) *请自带多功能插座 | |
| 时差 | 标准时差慢马来西亚时间5小时 | 行李托运 每人只限携带一件不超过7公斤的手提行李上机, 以及托运行李不超过20公斤 | |
| 气候 | <input type="checkbox"/> 春季 3月 - 5月 10°C - 25°C <input type="checkbox"/> 夏季 6月 - 8月 28°C - 37°C <input type="checkbox"/> 秋季 9月 - 11月 8°C - 20°C <input type="checkbox"/> 冬季 12月 - 2月 -5°C - -11°C | | |
| 飞机型号 | A320 | A330 | Boeing 777 |

出发日期:

航班行程:

团费:

机场税及燃油附加费:

小费:

旅行社代收费:

签证:

旅行保险:

总数:

Travel Agent:

